

# 东莞市鑫和环保设备有限公司

Dongguan Xinhe environmental protection equipment co., ltd

## ● 简介

company profile

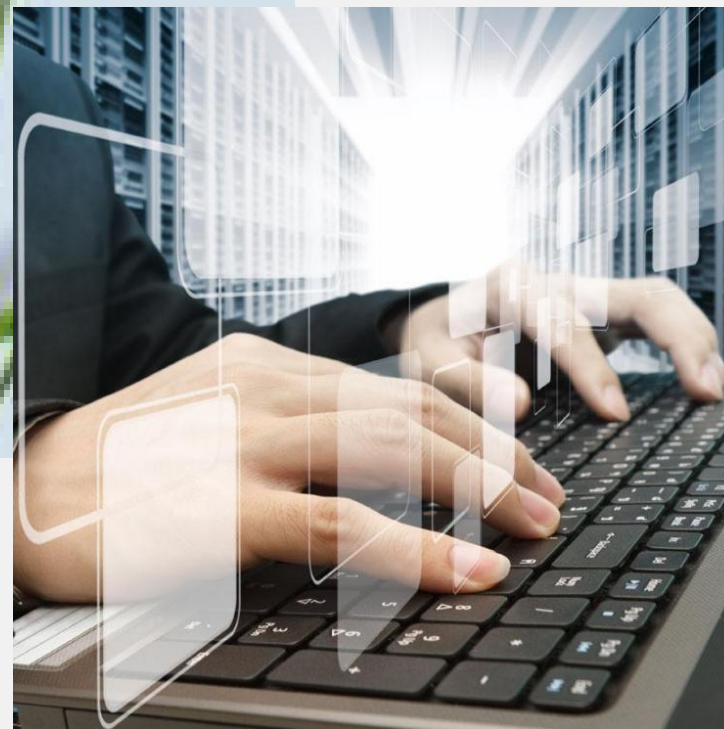
2024年3月



# 企业简介

## COMPANY PROFILE

本公司成立于2008年，位于东莞市麻涌镇，是一家集“三废”治理工程的设计、施工、调试及售后服务为一体的私营企业，公司专业从事各种污水处理、废气处理、及环保器材设备。公司技术力量雄厚，配备有先进的工艺设备和专业的设计团队，公司还拥有一批长期致力于环保开发行业的环境工程师，具有强大的工程设计及实践应用能力。同时公司拥有一批综合水平高、实践经验丰富的施工队伍，并配有完善的设备制作车间。



# 企业文化

CORPORATE CULTURE



## 服务信条

健康是自己的、自  
然是大家的



## 工作准则

一流的管理、一流的时  
效、一流的员工、一流  
的服务



## 经营理念

做一项工程、树一块丰  
碑、接一个项目、交一  
个朋友



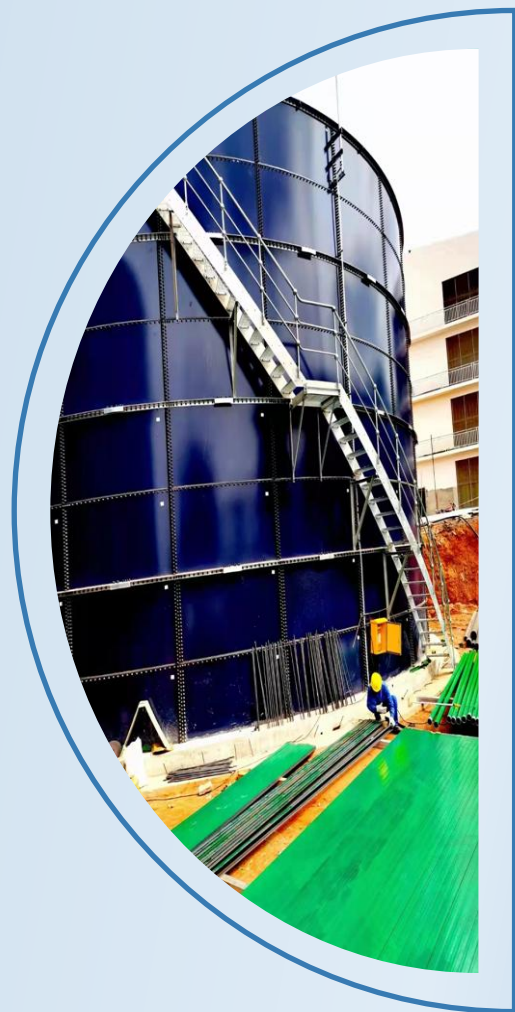
## 用人理念

人人是才，不拘一格

# 主营业务

## COMPANY PROFILE

专业从事环保设备的安装（不含特种设备）；  
环保工程项目，承接、设计、施工与咨询；  
电气设备的安装；废水废气设备安装工程；  
环保技术研发及环保产品的技术开发；电镀  
设备制作与安装；水电安装工程；销售：环  
保设备、电镀设备、环保材料、建筑材料、  
装饰材料、保温材料、塑料制品、绝缘材料、  
五金；货物进出口、技术进出口。





# Part.01

## 三相分离器UASB

PRODUCT INTRODUCTION



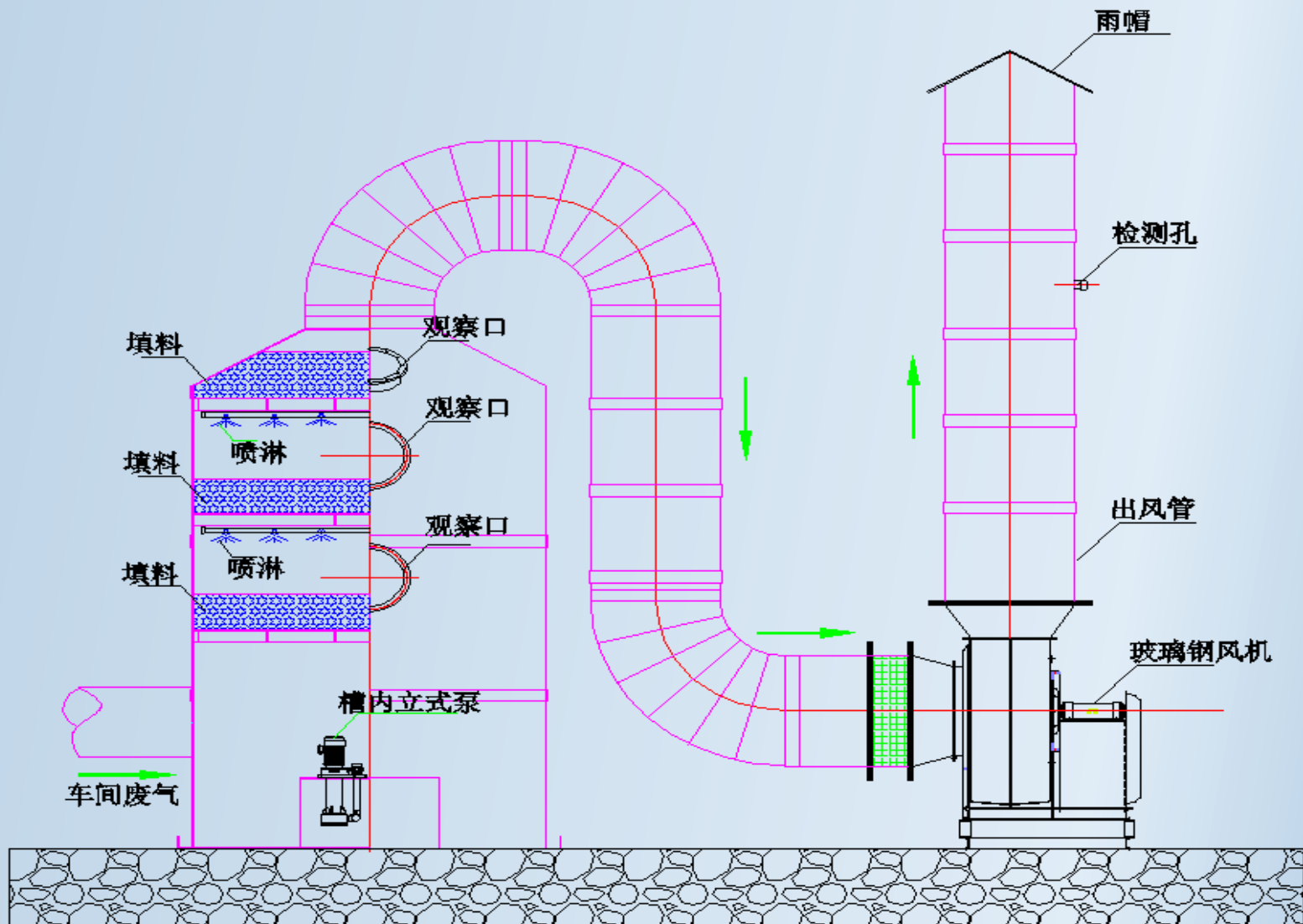
# Part.02

## 废气系统

PRODUCT INTRODUCTION



# 废气处理系统工艺



# PP喷淋塔



PP喷淋塔也叫做PP洗涤塔、酸雾净化塔--酸碱废气处理设备;喷淋塔工作原理：喷淋塔主要的运作方式是废气由风管引入净化塔，经过填料层，废气与吸收液进行气液两相充分接触吸收中和反应，酸雾废气经过净化后，再经除雾板脱水除雾后由风机排入大气。吸收液在塔底经水泵增压后在塔顶喷淋而下，之后回流至塔底循环使用。净化后的酸雾废气达到地方排放标准的排放要求，低于国家排放标准。

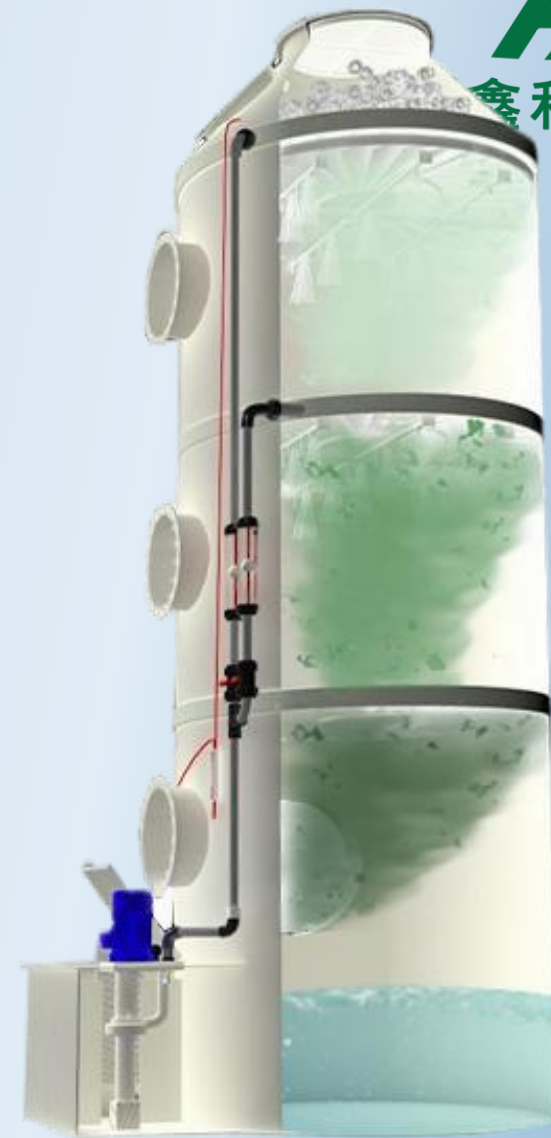
## PP喷淋塔

喷淋塔主要适用于处理烟雾和硫酸烟雾等，其内部主要结构式使用喷淋头加环保填料让废气与填充物表面流动水（洗涤液）充分接触，以吸附废气中所含的酸性或碱性污物（和颗粒尘体），然后在将洁气体与污染物的液体分离，达到清净的目的。



# PP旋流塔

旋流塔一般适用于处理喷漆房的漆雾等，其内部主要结构是使用旋流叶片，工作时烟气由塔底向上流动，由于切向进塔，尤其是塔板叶片的导向作用而使漆雾旋转上升，使在塔板上将逐板下流的液体喷成雾滴，使气液间有很大的接触面积，液滴被气流带动旋转，产生的离心力强化气液间的接触，最后甩到壁山沿壁下流到下一层塔板上，再次被气流雾化而进行液接触，以达到净化漆雾的目的。



# 工程案例



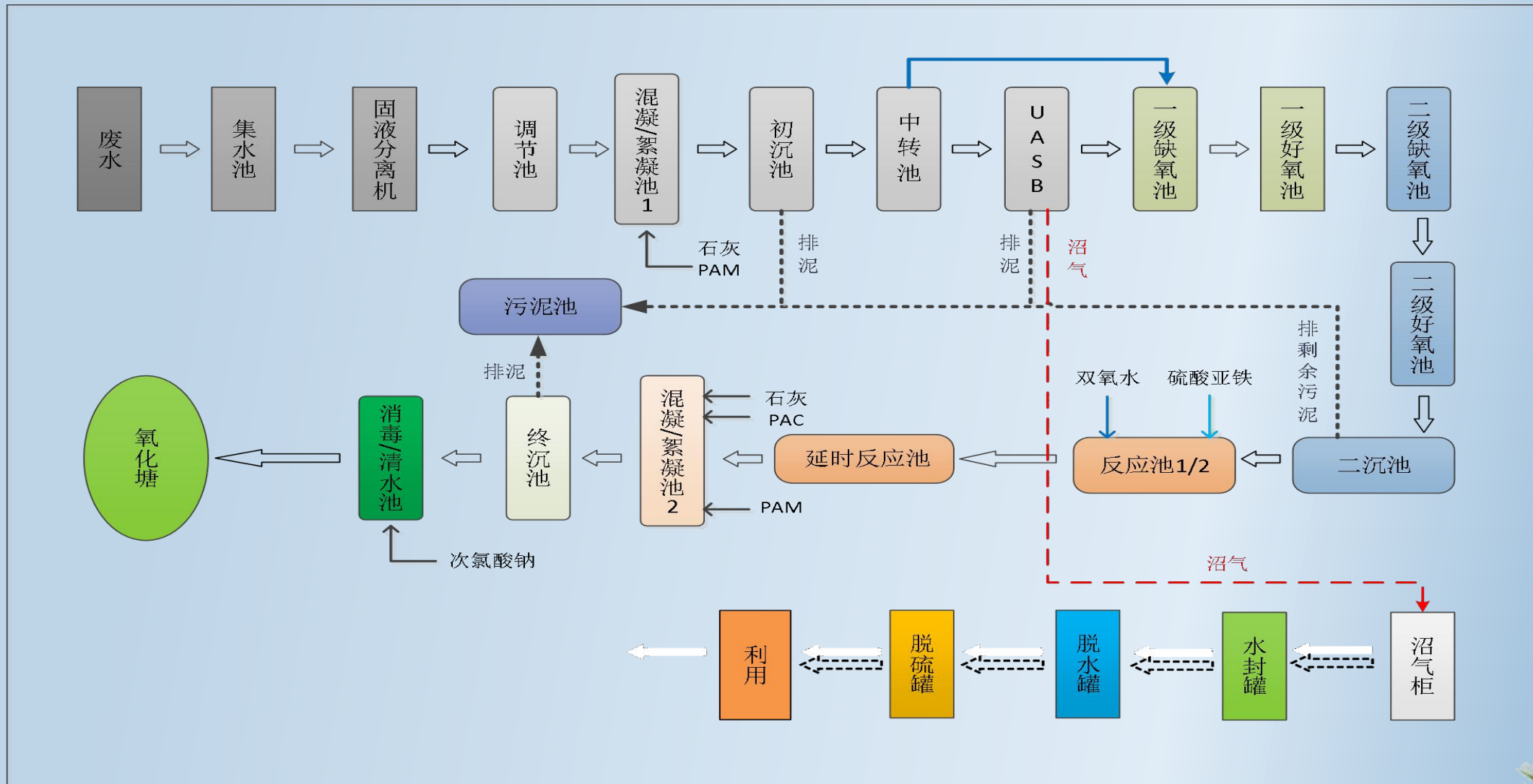


# Part.03

## 废水系统

PRODUCT INTRODUCTION

# 养殖废水处理系统工艺





# Part.04

## 电镀自动线

PRODUCT INTRODUCTION

## 电镀自动线

电镀自动线是按一定的电镀工艺过程要求，将有关镀槽、镀件提升运转装置、电气控制装置、电源设备、过滤设备、检测仪器、加热与冷却装置、滚筒驱动装置、空气搅拌设备及线上污染控制设施等组合为一体的总称。与手工操作的电镀生产线相比，可以大幅度提高产量，稳定产品质量，降低劳动强度，提高劳动生产率，简化生产管理，缩小占地面积，改善车间环境，减少有害气体，使车间整齐美观，从而创造良好的工作环境。



## 电镀自动线主要分类

- ◆ 全自动环形（U形）垂直升降电镀自动线
- ◆ 直线式龙门挂镀自动线
- ◆ 直线式龙门滚镀自动线
- ◆ 钓鱼式自动线
- ◆ 连续电镀自动线



## 全自动环形（U形） 垂直升降电镀自动线



环形电镀自动生产线的工艺槽完全按照工艺流程的顺序呈 U形或C 形排列，一般用电机或液压作为动力。由于在生产过程中各工艺槽均处于满负荷状态，且节拍时间很短，因而效率高。但其机械结构较为复杂、占地面积较大、改变工艺流程较困难，故仅适用于工艺成熟、生产批量很大的产品。



# 工程案例



## 垂直升降电镀自动线





## 直线式龙门挂镀自动线

直线电镀自动生产线的工艺槽主要以直线形排列，挂镀、滚镀均可，大多采用电机作为动力。因其结构较为简单，故应用较广。



## 工程案例



### 直线式龙门挂镀自动线







# 企业优势



2018年、2021年连续评为高新技术企业

17个品牌专利

从2016年至今先后认定了17个品牌专利

工程遍布全国

公司成立后施工地遍布全国，2017年有两个工程在越南。



# 品牌专利代表



# 企业证书





## ● 联系我们

**公司地址 :** 广东省东莞市麻涌镇广麻大道115号1栋302室

**公司网址 :** <http://www.xinhehb.com/>

**联系电话 :** 0769-88237135 / 13926863539